

1 2 가 가
1.5

1. < >

7	46	5
2	3	6
		5

() 가
?[1]



2. 가

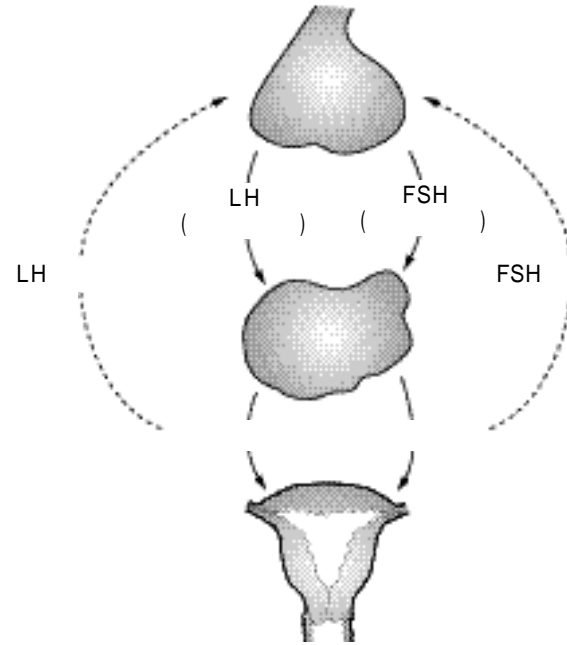
(, 10.0cm²)

		(cm ²)	
	Zn	10.0	
	Zn	5.0	
	Zn	10.0	
	Pb	5.0	

가 가 가 가 ?[1]

l, , , , ,

3.

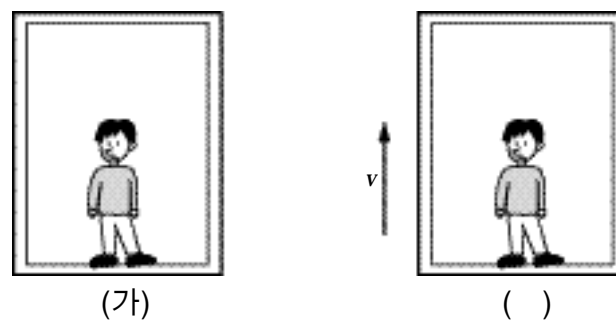


< > 가
?[1]

ㄱ. LH()	ㄴ. FSH()
----------	-----------

ㄱ, ㄴ ㄱ, ㄷ ㄱ, ㄹ ㄴ, ㄷ ㄷ, ㄹ

4. (가) 가 가 ,
() 가 v

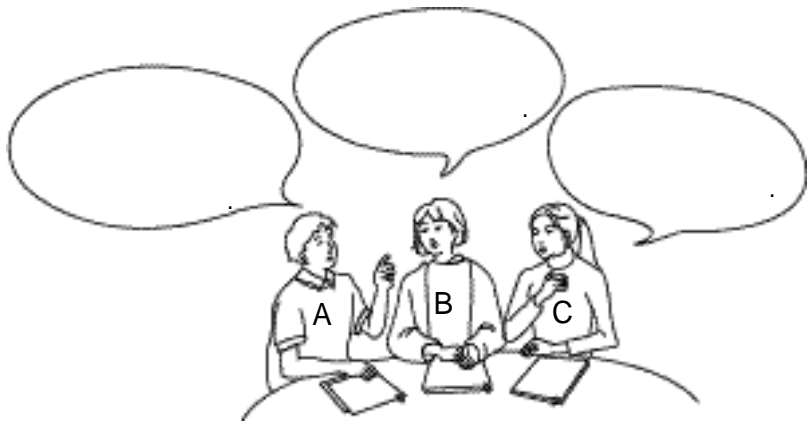


(가) ()
< > ?

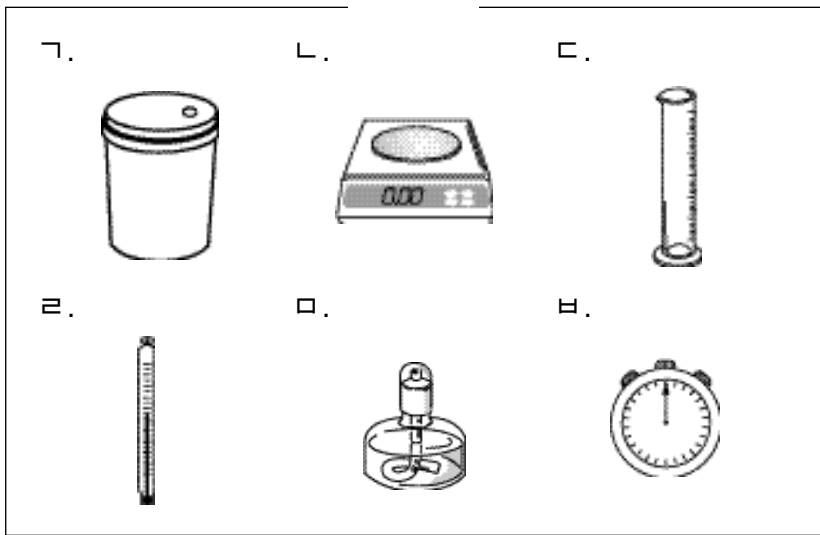
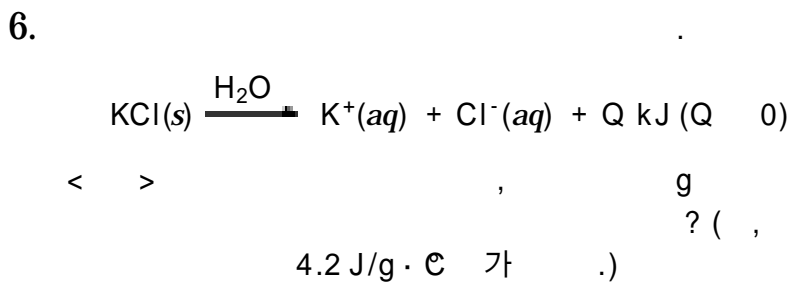
ㄱ. () 0	
ㄴ. (가)	()

ㄱ ㄷ ㄱ, ㄴ ㄱ, ㄷ ㄴ, ㄷ

5. A, B, C가
? [1]

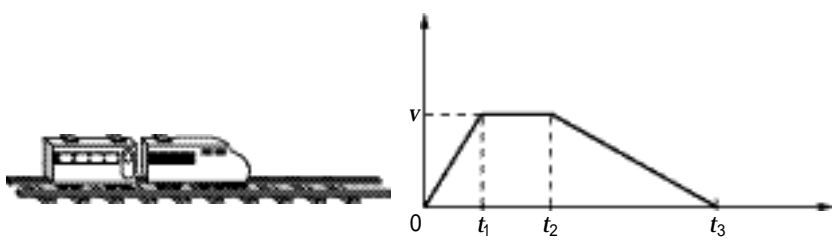


A A, B A, C B, C A, B, C



ㄱ, ㄴ, ㄹ ㄱ, ㄷ, ㄹ ㄱ, ㄷ, ㅁ
ㄴ, ㄹ, ㅂ ㄹ, ㅁ, ㅂ

7. 가
가 v ,

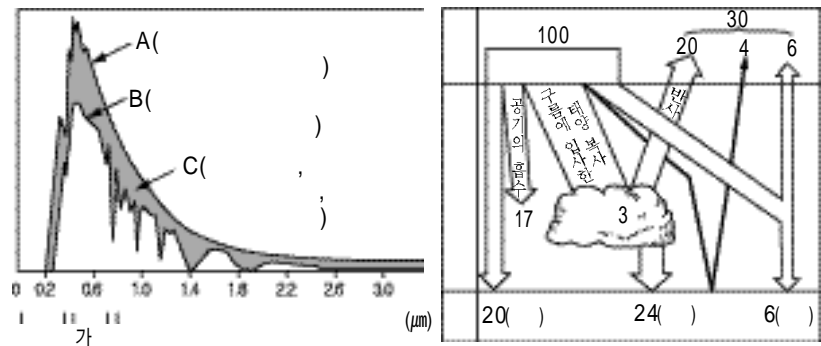


?

ㄱ. 0 t1 가
ㄴ. 가 t1
ㄷ. t2 t3

ㄴ ㄷ ㄱ, ㄴ ㄱ, ㄷ ㄱ, ㄴ, ㄷ

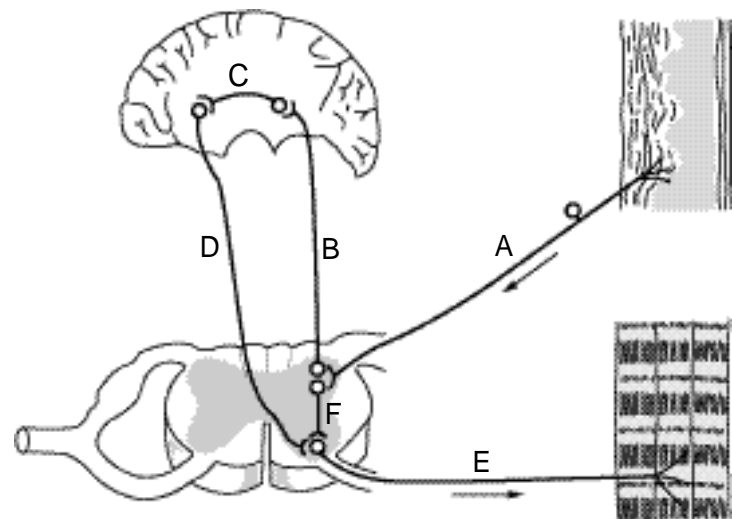
8. (가)
()
(0.5 cal/cm² · min) 100



(가) ()

(가)	B	C	?
(cal/cm ² · min)	()	()	()
<u>B</u>	<u>C</u>		
0.15	0.35		
0.25	0.25		
0.35	0.15		
0.50	0.25		
0.50	0.50		

9.



가 A B C D E A F E
< > ?

ㄱ.
ㄴ.
ㄷ.

<u>A</u>	<u>B</u>	<u>C</u>	<u>D</u>	<u>E</u>	<u>A</u>	<u>F</u>	<u>E</u>
	ㄱ				ㄴ		
	ㄴ				ㄱ, ㄷ		
	ㄷ				ㄴ		
	ㄱ, ㄷ				ㄴ		
	ㄴ, ㄷ				ㄱ		

10. LPG 가 가 .
 LPG 가 1
 LPG < > ?

ㄱ. (℃)
 ㄴ. (kJ/g)
 ㄷ. 가 1 LPG (g)
 ㄹ. LPG


ㄱ, ㄴ ㄴ, ㄷ ㄴ, ㄹ
 ㄱ, ㄷ, ㄹ ㄴ, ㄷ, ㄹ

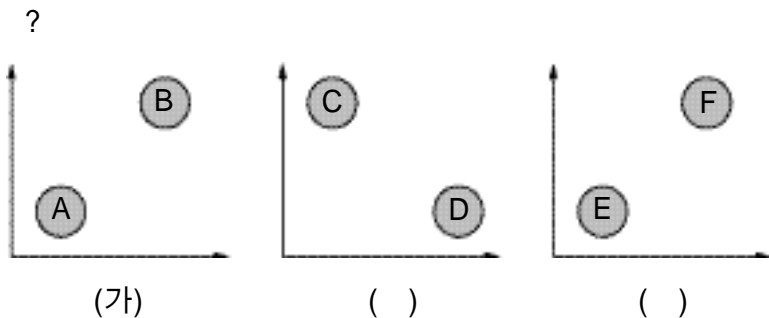
11. < >
 (가) 가 가
 () . (,)
 () 가
 . (,)

(가) () ?
 < >

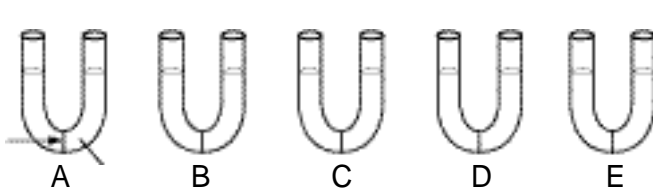
ㄱ.
 ㄴ.
 ㄷ. 가가

ㄱ ㄴ ㄷ ㄱ, ㄴ ㄴ, ㄷ

12. (가), (), ()




A, C, F A, D, E B, C, E
 B, C, F B, D, F

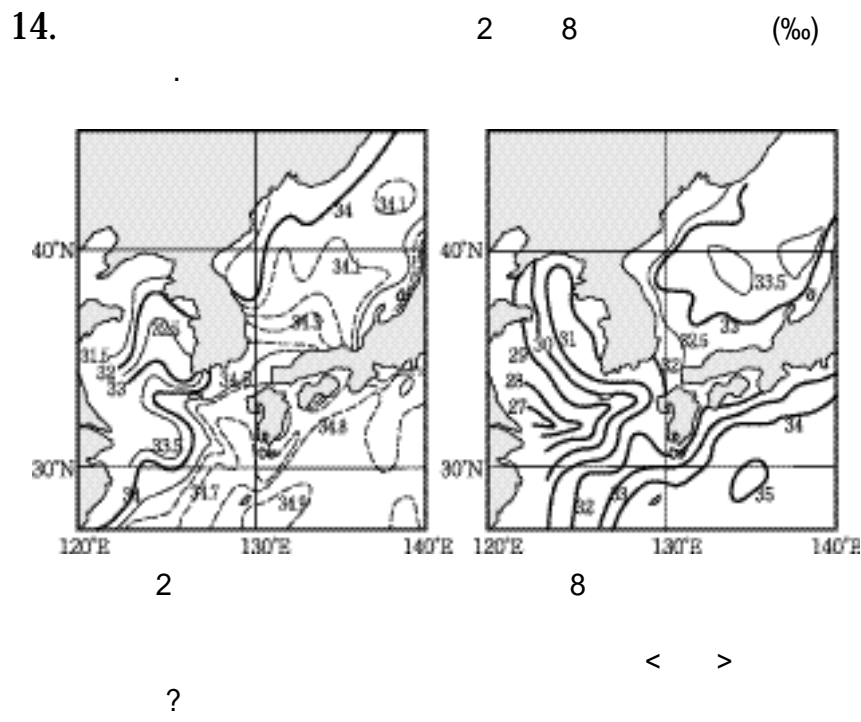
13. < >
 (가) U 30
 () U
 + + + + +

 < >

U	A	B	C	D	E
	x	x	x	x	x
	x				x

 : , x :

? < >
 ?
 ㄱ.
 ㄴ.
 ㄷ.

ㄱ ㄴ ㄷ ㄱ, ㄴ ㄴ, ㄷ



ㄱ.
 ㄴ. 2
 ㄷ. 8
 가
 ㄱ ㄴ ㄷ ㄱ, ㄴ ㄱ, ㄷ ㄴ, ㄷ

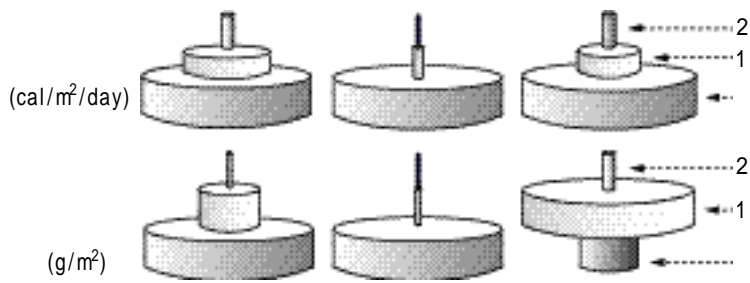
15.

< > ?

ㄱ. 가
 ㄴ. 가 가
 ㄷ. 가 가
 ㄹ. 가

ㄱ ㄱ, ㄴ ㄱ, ㄷ ㄴ, ㄹ ㄷ, ㄹ

16.



— ?

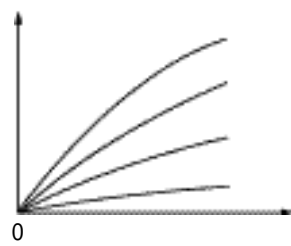
1 가
 가1 가
 가1 가

17.

가

(,)

	(%)	가
	5	
	5	
	5	
	10	

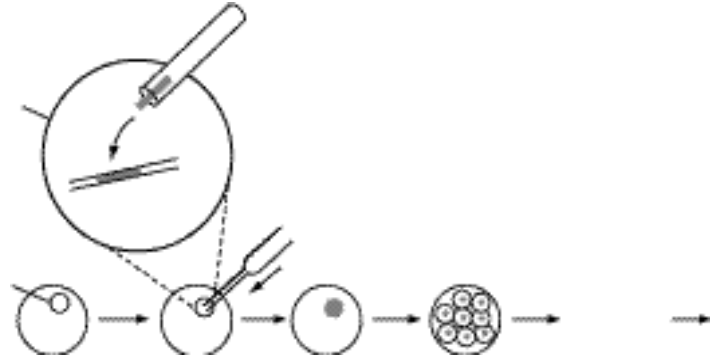


— ?

가가
 가가

가

18.

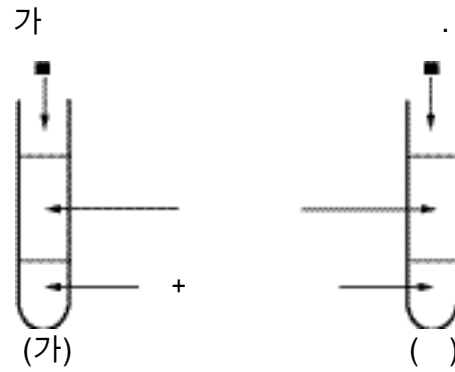


< > ?

ㄱ. 가
 ㄴ. 가
 ㄷ. 가

ㄱ ㄴ ㄱ, ㄴ ㄴ, ㄷ ㄱ, ㄴ, ㄷ

19.



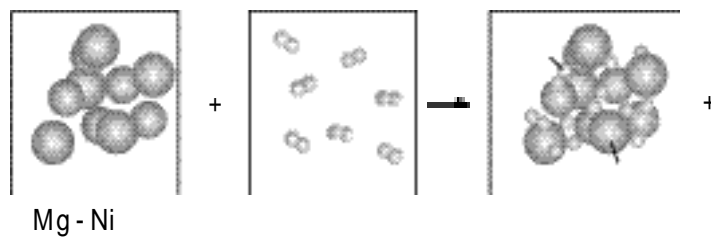
? (,)

ㄱ. (가)
 ㄴ. () 가
 ㄷ. () pH 7

ㄱ ㄴ ㄱ, ㄴ ㄴ, ㄷ ㄱ, ㄴ, ㄷ

20.

Mg - Ni



Mg - Ni
 ? < >

ㄱ. Mg - Ni
 ㄴ. Mg - Ni 가
 ㄷ. 가 ' Mg - Ni + ' 가

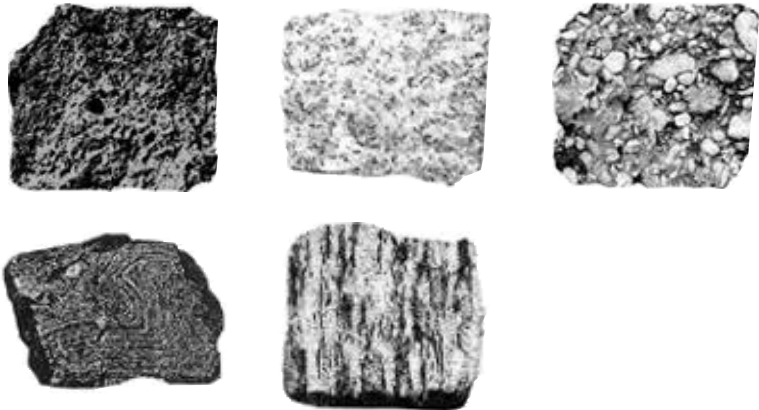
ㄱ ㄴ ㄷ ㄱ, ㄴ ㄱ, ㄷ

21. < > 가

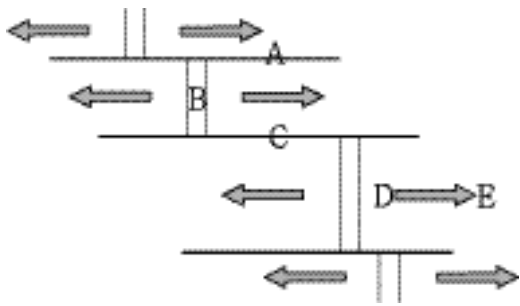


가

가 ?



22.

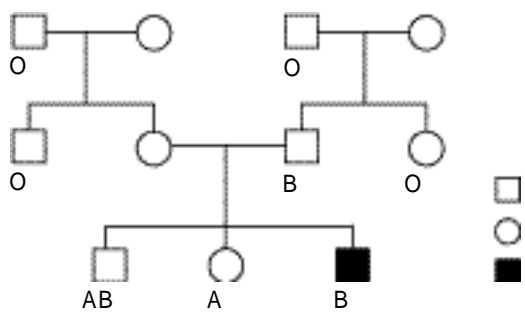


A
B
C
D E

가

23.

ABO 가



< >

?

[2]

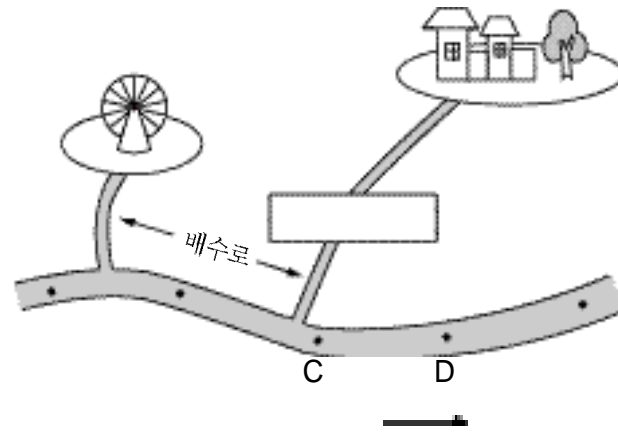


ㄱ. A
ㄴ. AB
ㄷ.
ㄹ. B

ㄱ, ㄴ ㄱ, ㄹ ㄴ, ㄷ ㄴ, ㄹ ㄷ, ㄹ

24.

DO BOD

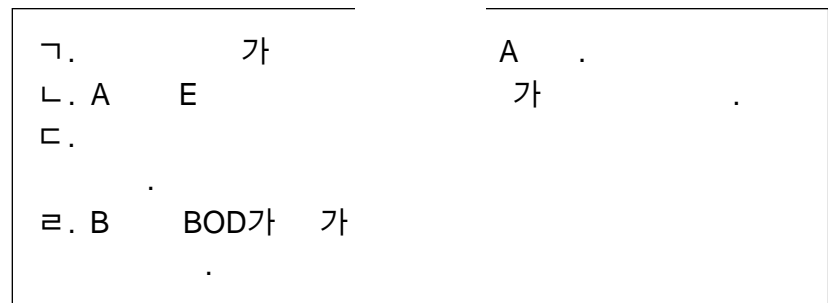


(: ppm)

	A	B	C	D	E
DO	8.5	7.0	5.0	2.5	4.0
BOD	1.0	10.0	12.5	8.0	5.5

< >

?

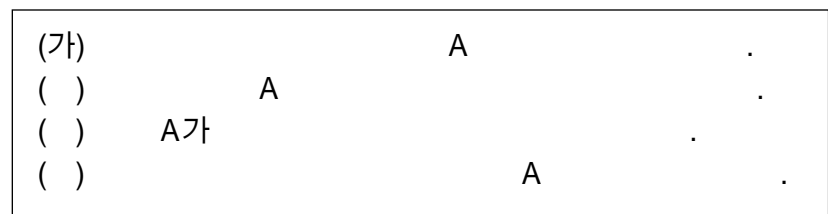


ㄱ. 가 A
ㄴ. A E 가
ㄷ.
ㄹ. B BOD가 가

ㄱ, ㄴ ㄱ, ㄹ ㄴ, ㄷ ㄴ, ㄹ ㄷ, ㄹ

25.

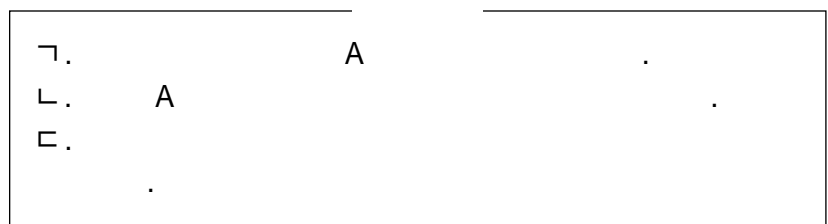
가 A A



(가) A
() A
() A가
() A

()

< > ?



ㄱ. A
ㄴ. A
ㄷ.
ㄹ.

ㄱ ㄴ ㄷ ㄱ, ㄴ ㄴ, ㄷ

26. 가

< 가 > 가 가 가 가

(1) 가 3
 (2) 1, 2, 3
 (3)
 (4) 20

< > ?

ㄱ.
 ㄴ.
 ㄷ.

ㄱ ㄷ ㄱ, ㄴ ㄱ, ㄷ ㄴ, ㄷ

27.

< >

(1) 500 mL
 (2) 50W 가
 (3) 가 20℃ 30℃가

< > ?

ㄱ. 30℃ 가
 ㄴ.
 ㄷ.
 ㄹ. , 가

ㄱ, ㄴ ㄱ, ㄷ ㄴ, ㄷ ㄴ, ㄹ ㄷ, ㄹ

28. A, B, C, D 가

A
 B
 C
 B
 A D
 (+)

C가 B
 A가

A, B, C, D
 ? [2]

A	B	C	D	A	D	B	C
C	B	A	D	C	B	D	A
D	A	B	C				

29. 10

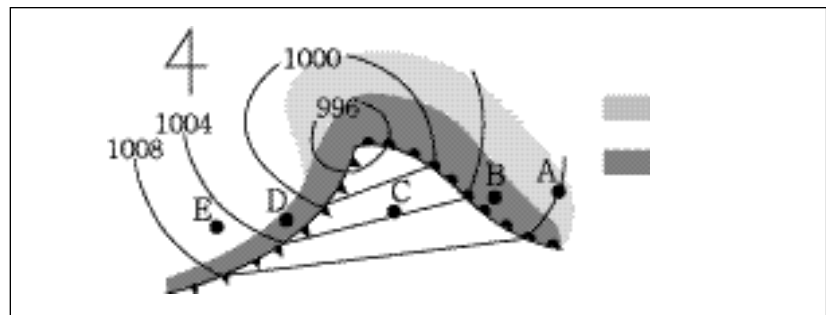
가 3℃

< >
 ? [2]

ㄱ. 3℃
 ㄴ.
 ㄷ. 가

ㄴ ㄷ ㄱ, ㄴ ㄱ, ㄷ ㄴ, ㄷ

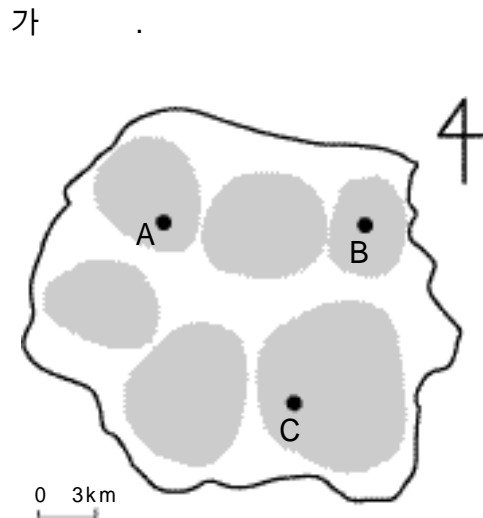
30.



A, B, C, D, E
 ?

A:
 B: 가 가
 C:
 D: 가
 E: 가

31.



가 A, B, C 30
pH

	A	B	C
pH	5.4	4.0	4.8

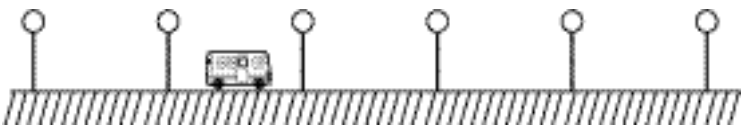
?

가 가
 나. A, B, C 가 가
 B
 다. (NO₃⁻) A C

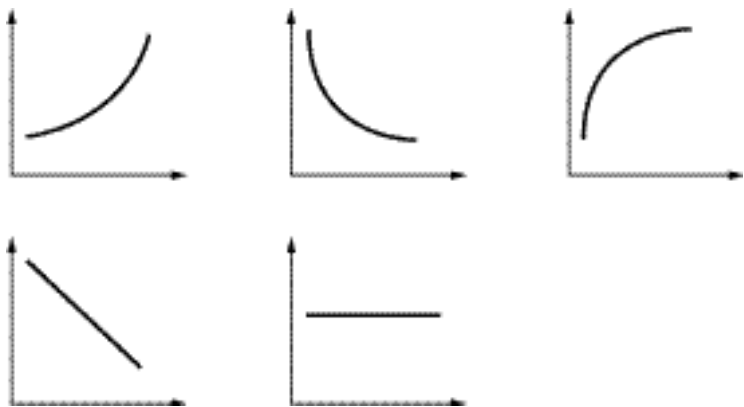
ㄱ, 나, 다 ㄱ, 나 나, 다

32.

가 가 가 가
가 6, 5, 4, 3, 2

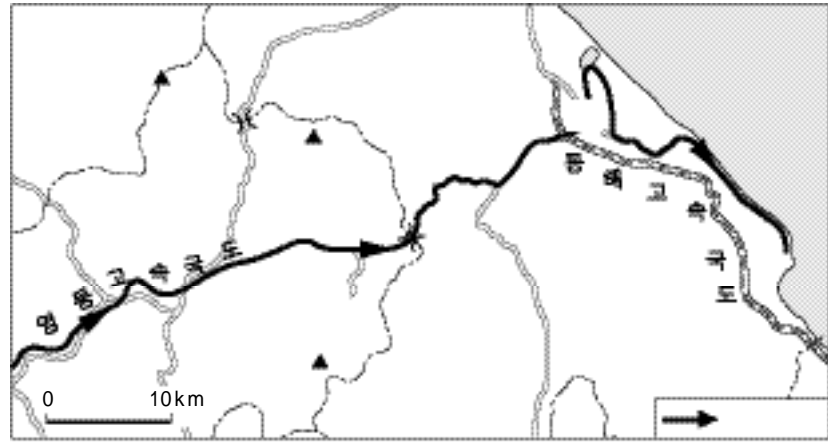


가 가
? [2]



33.

? [2]



가 가 가
 가 가 가
 가 가 가

⋮
⋮
⋮
⋮

34.

? [1]



가.
 나.
 다.
 라.
 마.

ㄱ, 나, 다 ㄱ, 다, 라 ㄱ, 다, 마
 나, 다, 라 나, 라, 마

41. < > ?

“ 가 ”
 7 가
 (利國便民) 가
 가?

ㄱ. 가 가
 ㄴ. 가
 ㄷ. 가
 ㄹ. 가
 ㅁ. 가

ㄱ, ㄴ, ㄷ ㄱ, ㄴ, ㄹ ㄱ, ㄷ, ㅁ
 ㄴ, ㄹ, ㅁ ㄷ, ㄹ, ㅁ

42. < > ?

(種) 가
 A
 가

ㄱ. 가가
 ㄴ. 가
 ㄷ. 가
 ㄹ. 가

ㄱ, ㄴ ㄱ, ㄹ ㄴ, ㄷ
 ㄱ, ㄷ, ㄹ ㄴ, ㄷ, ㄹ

43. — ?

가 (州郡) (貢賦)
 (國用)
 (郡邑)
 (戰場) !

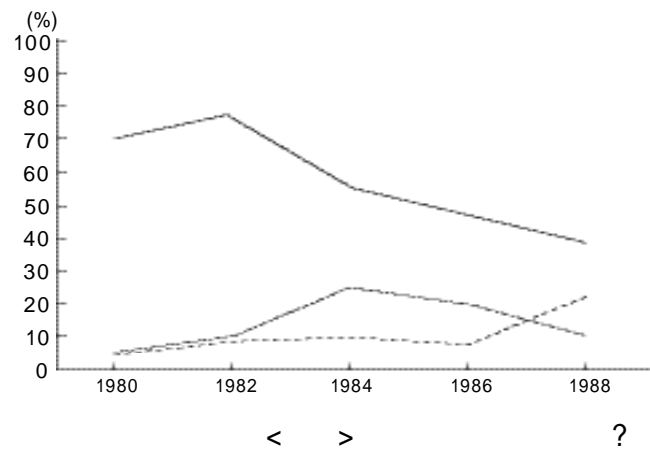
가 10

44. — ? [1]

가 가
 가 가
 가 가

(大地)
 (殺生有擇) 가 가

45. “ ? ” 가가

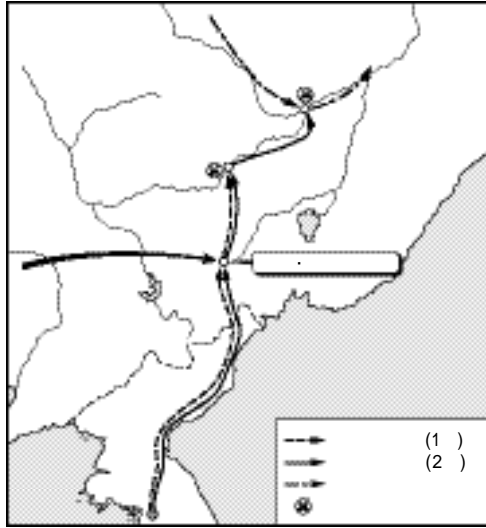


ㄱ. 가
 ㄴ. 가, 가,
 ㄷ. 1986 가, 가
 ㄹ. 1982 1986 가, 가가

ㄱ, ㄴ ㄱ, ㄷ ㄴ, ㄹ ㄱ, ㄴ, ㄹ ㄴ, ㄷ, ㄹ

52.

?



100 . 1 . 2
200 50 60

가
가
가

53.

가

< >

?

“ . ” 6 7 가
가 ‘ , .
가 , .

ㄱ. -
ㄴ. -
ㄷ. - 가
ㄹ. - [雪]

ㄱ, ㄴ, ㄹ ㄱ, ㄷ ㄴ, ㄹ
ㄱ, ㄷ, ㄹ ㄱ, ㄴ, ㄷ, ㄹ

54.

1946

1

가

가

< >

?

가
38

ㄱ.
ㄴ.
ㄷ.
ㄹ.

가

ㄱ, ㄴ ㄱ, ㄷ ㄱ, ㄹ ㄴ, ㄷ ㄴ, ㄹ

55.

?

3

56.

?

가
10

9

가

가
가



57. 가 < > ?

(利用) (厚生) (正)
 德) (器物)
 가?

ㄱ. (東道西器論)
 ㄴ. 가
 ㄷ.
 ㄹ. 가

ㄷ, ㄹ ㄴ, ㄷ ㄷ, ㄹ
 ㄱ, ㄴ, ㄹ ㄱ, ㄷ, ㄹ

58. “ 가 가 가?”

가 \		
A	42.0	58.0
B	41.0	59.0
C	82.0	18.0

A, B < > , C ?

ㄱ.
 ㄴ.
 ㄷ.
 ㄹ.

ㄱ, ㄴ ㄱ, ㄹ ㄴ, ㄷ ㄴ, ㄹ ㄷ, ㄹ

59. ?

(가) ()
 ()
 () 가
 ()
 ()

(가)-
 ()-
 ()-
 ()-
 ()-
 ()-

60. ' ' (: %)

	(1,871)		(130)	
	57.6	42.4	72.3	27.7
	73.2	26.8	63.8	36.2
	69.2	30.8	53.8	46.2
	5.7	94.3	20.0	80.0

< > ? [2]

ㄱ. 가 :
 ㄴ. :
 ㄷ. :
 ㄹ. :

ㄱ, ㄴ ㄷ, ㄹ ㄱ, ㄴ, ㄷ
 ㄴ, ㄷ, ㄹ ㄱ, ㄴ, ㄷ, ㄹ

61. 19 ? [2]

(가)
 가
 ... () ...
 (洋賊)
 () (禍)가
 (害)
 (邪)
 學)
 ()
 ... () ...
 가
 ?
 ()
 ... () ...
 가 (公卿)
 가.

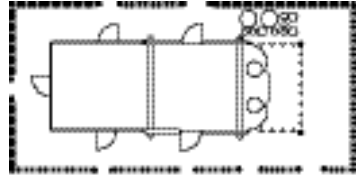
(가)-()-()-() (가)-()-()-()
 ()-(가)-()-() ()-(가)-()-()
 ()-(가)-()-()



67.

가 < >

?

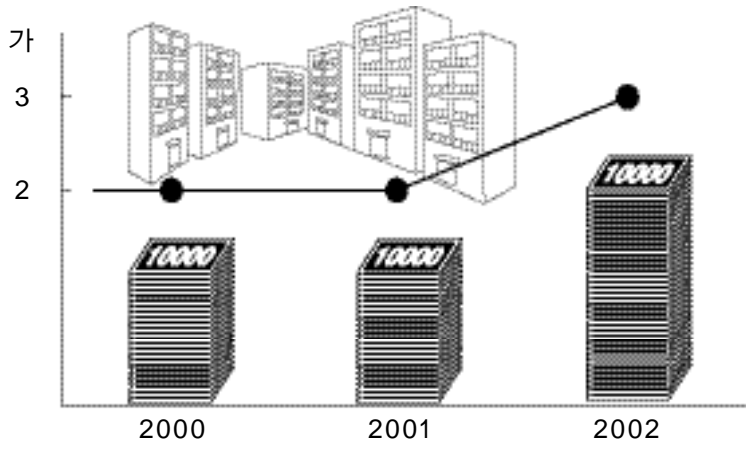


- ㄱ. 가
- ㄴ.
- ㄷ. 가 가
- ㄹ.
- ㅁ. , [茅]

ㄱ, ㄴ ㄱ, ㄹ ㄴ, ㄷ ㄷ, ㅁ ㄹ, ㅁ

68.

가 < > 가 ?



- ㄱ.
- ㄴ.
- ㄷ.
- ㄹ.

ㄱ, ㄴ ㄱ, ㄷ ㄴ, ㄷ ㄴ, ㄹ ㄷ, ㄹ

69.

< > ?

(賣鄉) 가 .
 (鄉任) 가 , (鄉案)
 ()) ... () ...
 ,
 , (鄉戰)

- ㄱ. 가
- ㄴ.
- ㄷ.
- ㄹ. 가

ㄱ, ㄴ ㄱ, ㄷ ㄱ, ㄹ ㄴ, ㄷ ㄷ, ㄹ

70.

? 가 가

,

(性) 가 가

. 71